

Szymon Czarnik

Solidarność w cieniu walki klasowej

Eksperymentalne badanie redystrybucji dochodów

Kraków, FENS 2006

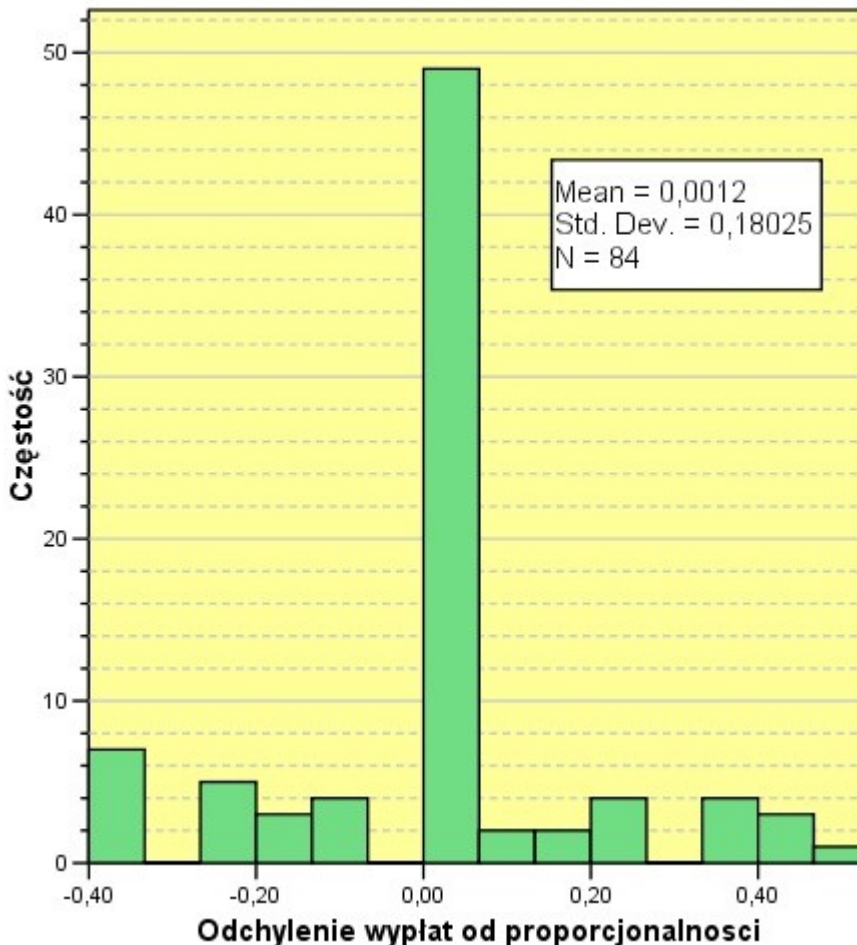
Sprawiedliwy podział 105 złotych

Wyплаты пропорциональные
до вклада pracy:

- 1 arkusz = **15 zł**
- 2 arkusze = **30 zł**
- 4 arkusze = **60 zł**

Odchylenie wypłat od
proporcjonalności:

$$\delta = \frac{15 - w_{15}}{15} + \frac{30 - w_{30}}{30} + \frac{60 - w_{60}}{60}$$



Gra redystrybucyjna

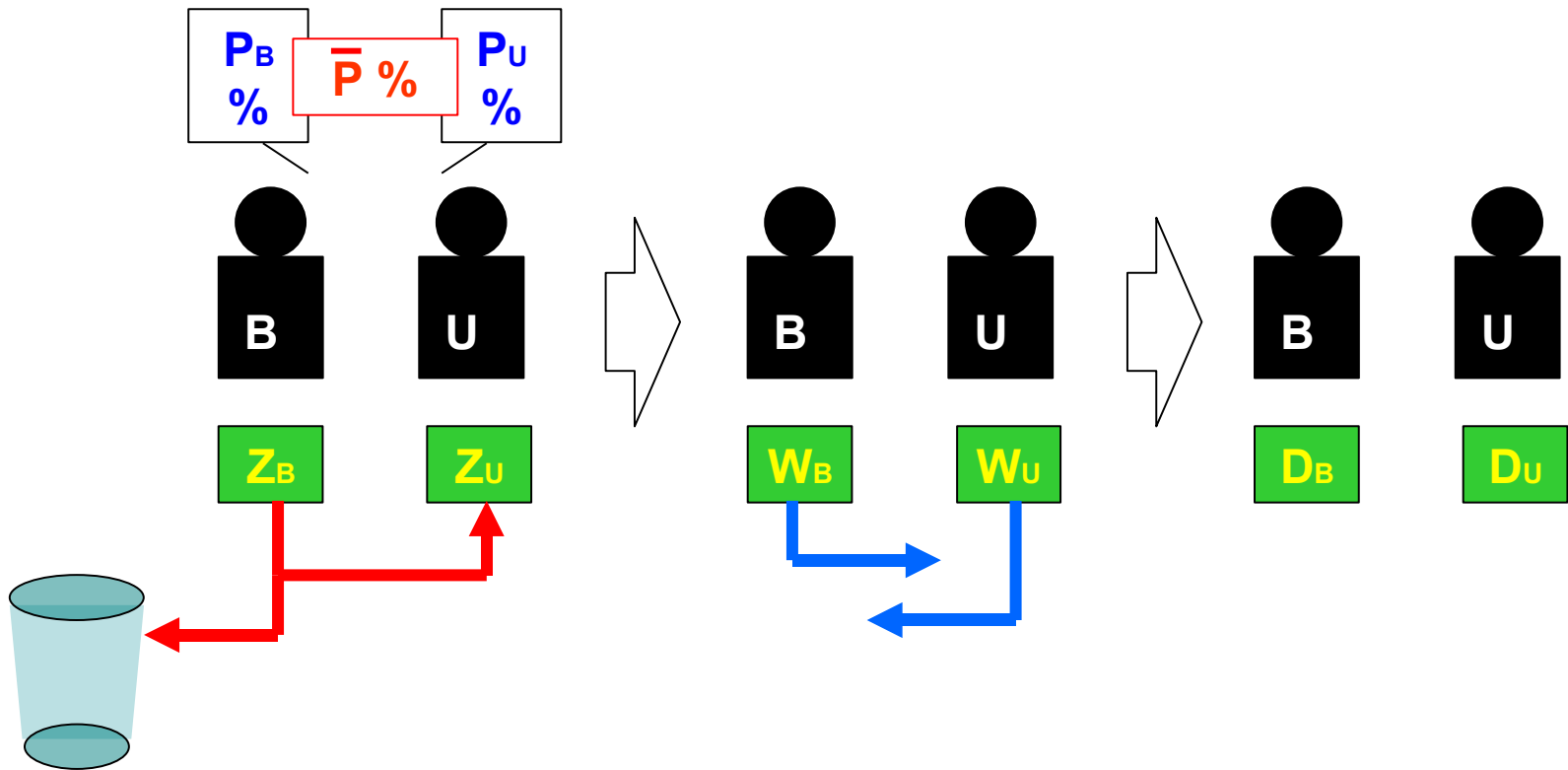
transfer wymuszony

negatywny podatek dochodowy

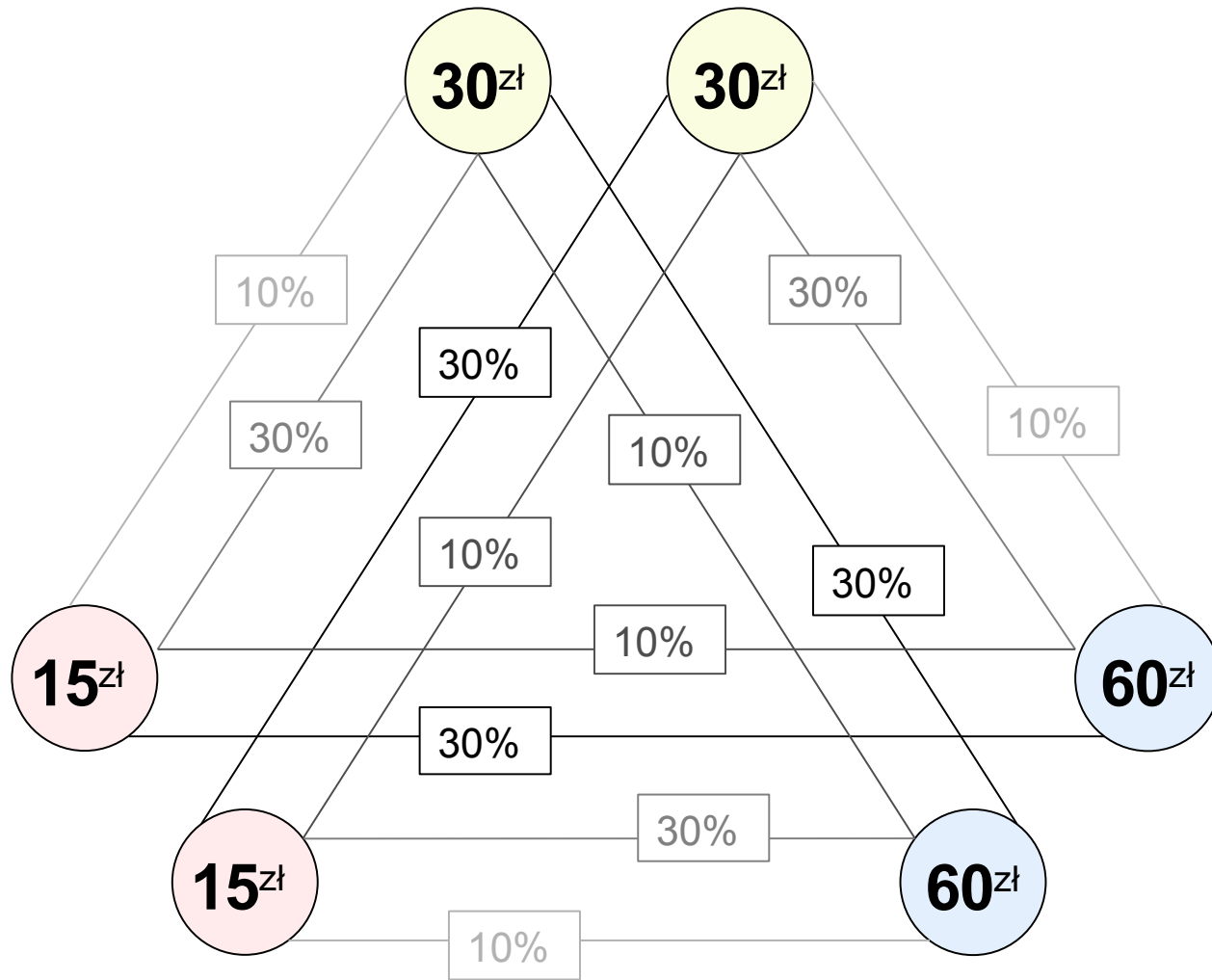
transfer dobrowolny

datek

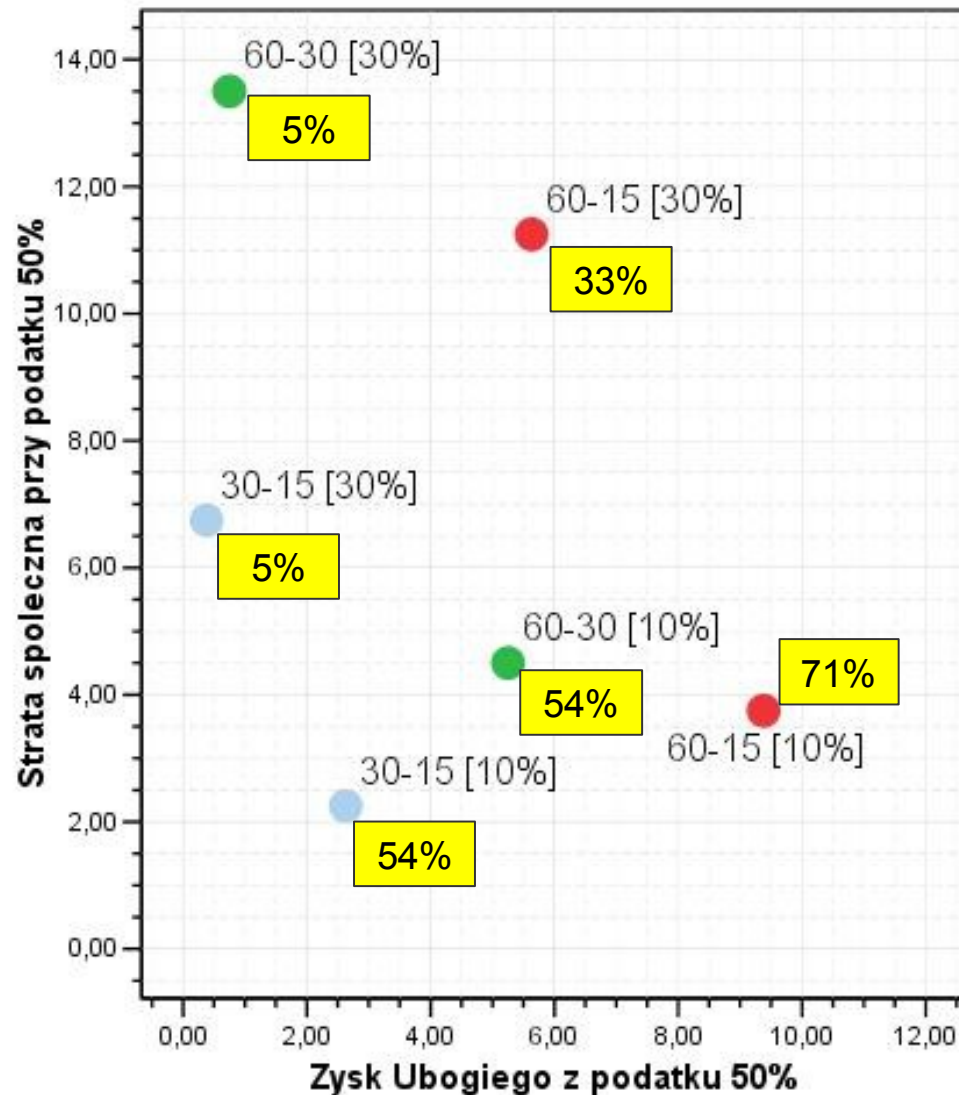
dochody końcowe



Konfiguracja gier



Maksymalne roszczenie podatkowe Ubogiego

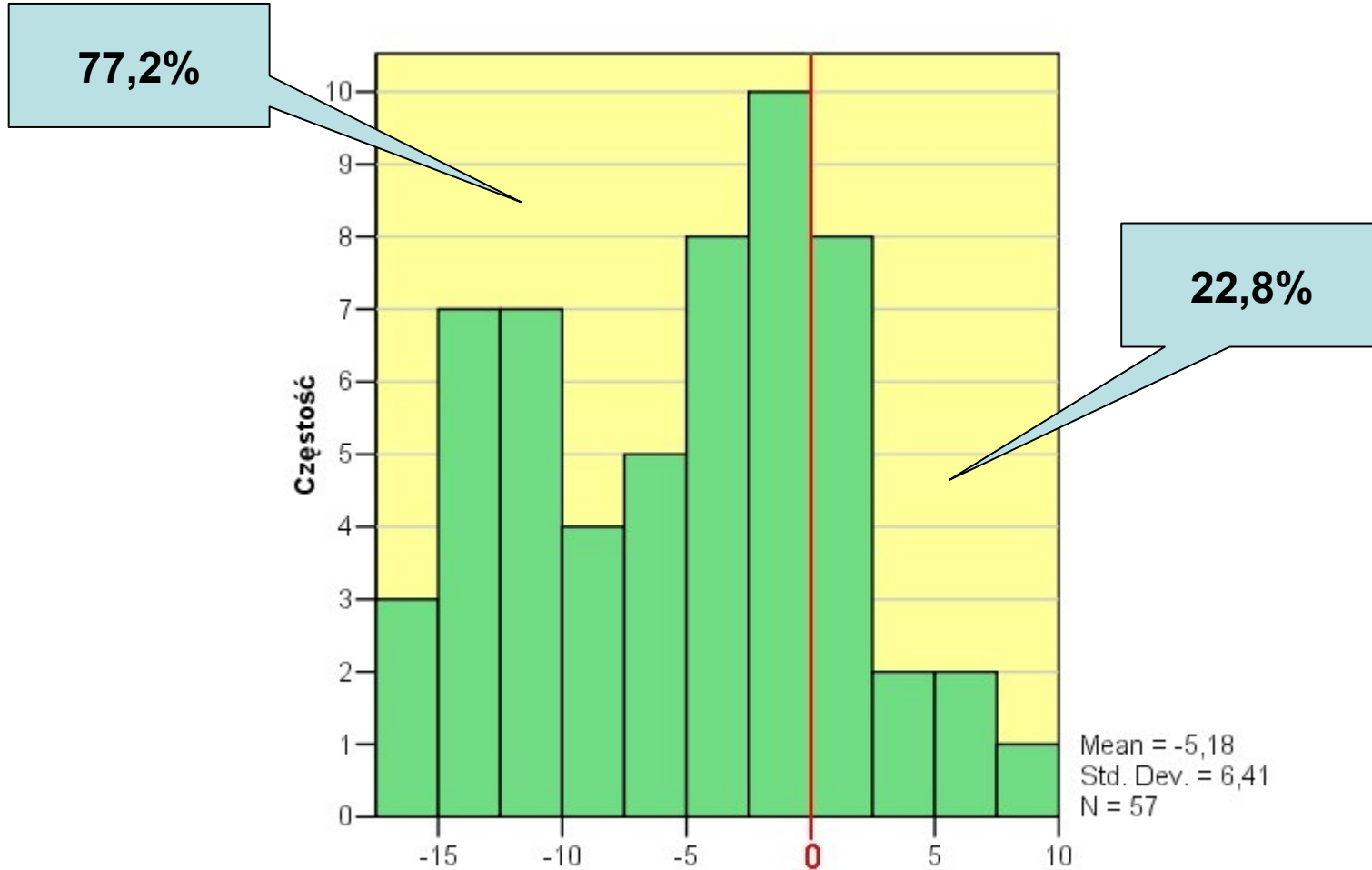


Podatki, datki, dochody końcowe (partner 1)

Średnia

	Typ gry					
	[B:U] 30-15		[B:U] 60-30		[B:U] 60-15	
	Koszt poboru podatku		Koszt poboru podatku		Koszt poboru podatku	
	10%	30%	10%	30%	10%	30%
(B) Średni głos podatkowy	1,33	2,22	1,77	1,79	4,43	5,12
(U) Średni głos podatkowy	56,73	40,92	58,82	53,99	78,55	74,79
(B) Średni dochód z gry	26,80	26,29	51,91	49,72	48,76	46,21
(U) Średni dochód z gry	16,90	15,80	35,36	32,76	23,14	19,80
(B) Średni przekaz skorygowany o datki otrzymane od U	,38	,64	2,18	2,34	,35	,30

Sprawiedliwość a interes własny (lub zawiść)



Dziedzictwo historii

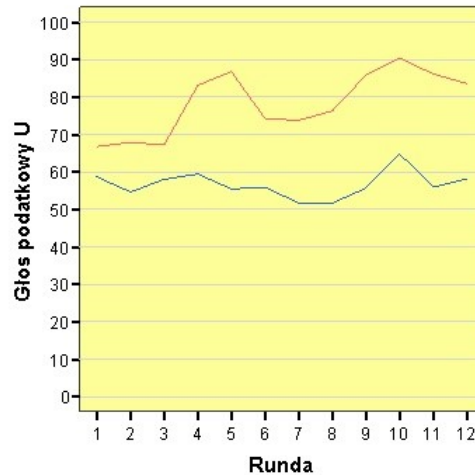
Nierówność dochodów

— [B:U] 30zł-15zł

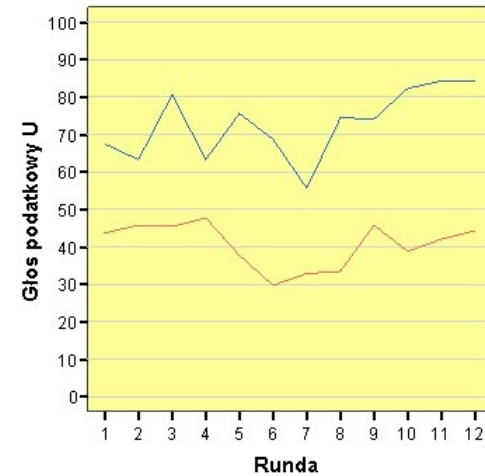
— [B:U] 60zł-15zł

koszt 10%

partner 1



partner 2



koszt 30%

